

TYCK TILL!

SÖDRA ROSLAGEN



På mitti.se kan du ta del av den lokala debatten.

Gör din röst hörd – här och på mitti.se



Välkommen till din egen sida. Skriv om något som gör dig glad, upprörd eller fundersam. Eller varför inte hylla en hjälte? **Skriv din insändare på mitti.se/insandare och skicka gärna med bilder – vi vill ha många foton!** Ditt inlägg ska inte vara längre än 2 000 tecken och svaren 1 200 tecken. Redaktionen förbehåller sig rätten att redigera i texten. **Även om du skriver** under signatur vill vi ha namn och kontaktuppgifter. Anonyma insändare publiceras inte. Redaktionen ansvarar inte för insänt, ej beställt material. **Kontakt:** Insändarredaktionen har telefonid måndag–onsdag kl 13–16. Telefon: 550 550 80.

INSÄNT

Drama vid ett fönster

● Vinterkyla, intensiv trafik mellan granskogen och solrosfrön på fåglarnas matbord. En ljudlig smäll på fönsterrutan.

Nedanför fönstret ligger nötväcka i framstupa sidoläge, den rör inte en fjäder. Fågeln ser ut att lämna livet med bruten nacke.

Men en ögonblinkning ändrar allt. Livet har inte runnit ut. Den burrar upp sig mot kylan, ett omöjligt uppdrag.



Nötväcka.

Kanariefågeln sedan länge pensionerade transportbur kommer till användning. Framför byggflåkten i garaget får fågeln sitt eget Hawaii.

Efter en knapp timme är den lika alert som Tom Cruise på uppdrag. Den lämnar sakta och lugnt buren, hoppar upp på stöveln, fortsätter in under en gran och tar sig elegant som en filmstjärna upp för trädstammen.

JONNY MALMSTEDT

☉ Svar

Staten glömmar sitt uppdrag

● Vår insändare om kalhyggen i skyddsvärd natur på Bogesundslandet den 24 oktober har fått repliker från både Fastighetsverket (markägare) och Skogsstyrelsen (tillsynsmyndighet/utförare) och en privatperson.

Vi välkomnar debatten och hoppas att reaktionen beror på vår beskrivning och inte på Mitt i:s tillspetsade rubrik. Tyvärr missar skribenterna att diskutera huvudpunkterna i vår artikel:

Kalhyggen orsakar stora koldioxidutsläpp. Det visar bland annat forskning gjord på Lunds universitet. Visserligen börjar den uppväxande skogen efter några decennier fungera som kolsänka igen, men varför vänta så länge när det är just under dessa decennier som vi måste få ner nettoutsläppen till noll?

Dessutom är det bara en liten del av skogens råvara som ersätter fossil olja, kol och gas. Det mesta blir kortlivade produkter, t ex kartong och papper.

Kalhyggen är ett allvarligt hot mot den biologiska mångfalden. Det pågår ett skifte i den svenska skogen

från artrika naturskogar till trädplantager, vilket har gjort att ca 1800 skogslevande arter är rödlistade, det vill säga riskerar att dö ut i framtiden om ingenting görs.

Kalhyggen undergräver Bogesundslandets värden för friluftslivet. Upplevelsen av att röra sig inom ett relativt orört naturområde försvinner helt.

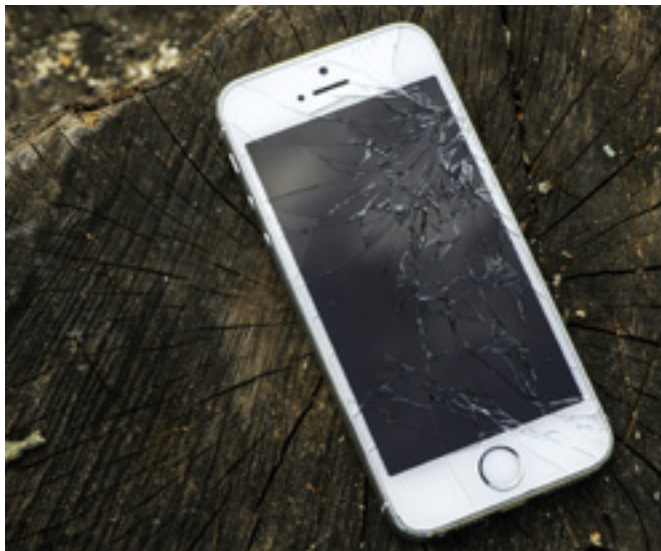
Området borde enligt Naturskyddsföreningen inte kommit ifråga för avverkning överhuvudtaget. Att det ändå kan ske beror i hög grad på att ingen nyckelbiotopsinventering har gjorts på södra halvan av Bogesundslandet.

Att skogsbruk är tillåtet på Bogesundslandet och att avverkningarna skett enligt reglerna är inget vi har förnekat. Det vi har kritiserat är att tre statliga myndigheter inte tar hänsyn till den delen av uppdraget som handlar om att rådda klimatet, skydda naturen och främja friluftslivet.

JAN HOLMBÄCK, BEATRICE SUNDBERG, RONNY FORS
Naturskyddsföreningen i Stockholms län



Vad tycker du? Dela med dig av dina åsikter på vår Facebook-sida.



Vad gör du med dina trasiga mobiltelefoner? Foto: MOSTPHOTOS

INSÄNT

Inför pant på mobiler

● Post- och telestyrelsen rapporterade förra året att det finns fler telefoner än människor i Sverige. Inte konstigt tänker de flesta, som själva har två tre telefoner i sin byrålåda.

Det finns två vanliga skäl till att telefonen ligger där: Den kanske är trasig, eller så är den "ute". Man söker sig ofta en anledning att få köpa sig en ny telefon. Har telefonen ramlat i backen och inte fungerar som förr så blir det en välkommen anledning.

Många av våra kunder blir förvånade när vi säger att vi kan fixa deras telefon. Det beror på okunskap om elektroniska apparater. Hetsen att köpa nytt och vara modern är större än konsumenters vilja att reparera och återanvända. Detta är fruktansvärt ur ett miljöperspektiv och för plånboken.

Sänk moms på reparationstjänster av elektroniska apparater och lägg till en pantavgift på nya enheter. Denna avgift bör man få tillbaka när man återvinner telefonen.

Skapa också fler möjligheter för kunder att byta in sin trasiga telefon mot ersättning i form av enhetens värde.

THIM LINDGREN, ITECH STORE

INSÄNT

Oppositionen såg till att vi missade bidraget

● Vi har fått läsa att Vaxholm blir utan bidrag för att bygga nya bostäder.

Det som inte står i tidningen är skälet till varför vi blivit utan bidrag. Vaxholm har inte uppfyllt kriteriet att ha antagit en bostadsförsörjningsplan.

En bostadsförsörjningsplan var upppe till antagande på kommunfullmäktige i september i år. Vid detta möte yrkade oppositionen på återremiss. Hela oppositionen röstade för yrkandet, trots upplysningen att Vaxholm då skulle missa bidraget.

Genom minoritetsåterremiss missade Vaxholm sin chans att ta del av statsbidraget.

Tidningen har rätt. Vi blev utan bidrag – dock "tack vare" oppositionen.

INGRID EKSTEDT (L)

ledamot av kommunfullmäktige

♥ Veckans hjälte

Tack för att du hjälpte min vilsna mamma

● Ett fång rosor till Irma från Resarö, som tyckte min mamma såg vilsen och frusen ut i Näsbypark C, och tog in henne på cafe Gateau och bjöd henne på fika den 4 december vid 15.30-tiden.

Hon hittar inte i Näsbypark och skulle till ny tandläkare, men kom fel. Jag och chefen för hemtjänsten och polisen letade efter henne från klockan 13. Gissa om en stor sten föll från mitt bröst när chefen sa: "Men där sitter hon ju!"

Irma, tack för du tyckte synd om mamma annars vet jag inte hur det hade slutat.

MAY GOD BE WITH YOU

Juldagen
på the public

6 BARER - 3 DANSGOLV
ÅRETS STÖRSTA FEST - FÖRKÖPSBILJETTER
FINNS ATT KÖPA PÅ THE PUBLIC

The PUBLIC
TÄBY